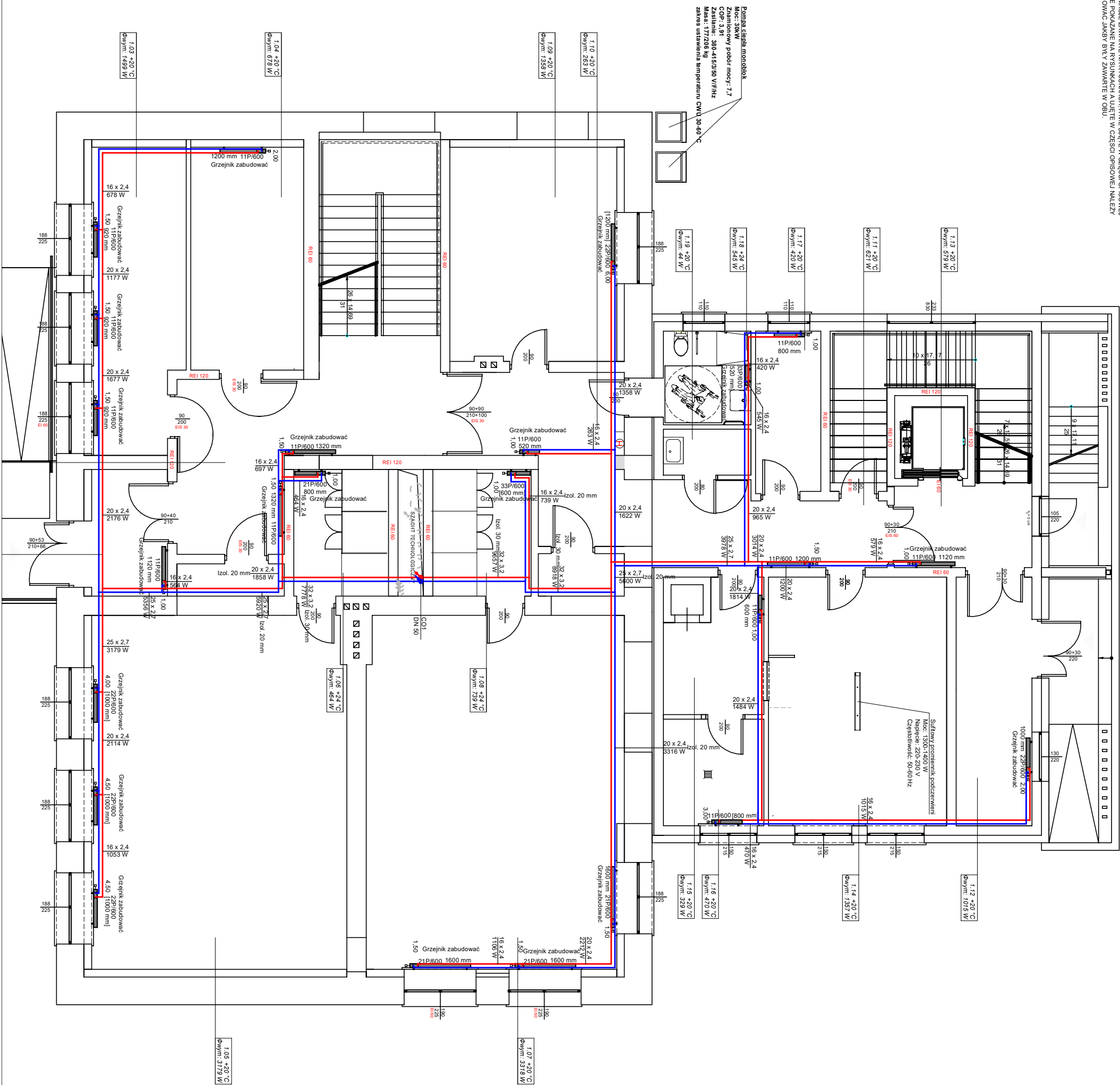


UMAGA
RYSUNKI ORAZ CZĘŚĆ OPISOWA SĄ CZĘŚCIAMI PROJEKTU WZajemnie
UZUPEŁNIAJĄCYMI SIĘ.
INFORMACJE ZAWARTÉ NA RYSUNKACH, A NIE UJĘTE W CZĘŚCI OPISOWEJ,
LUB NIE POKAZANE NA RYSUNKACH A UJĘTE W CZĘŚCI OPISOWEJ NALEŻY
TRAKTOWAĆ JAKBY BYŁY ZAWARTÉ W OBU.



<div><div><div>STUDIO</div><div>ARCHITEKTURA</div></div><div><div><div><div></div><div>Piotr Ćwikło</div></div></div><div><div><div>Piotr Ćwikło</div></div></div></div></div>	STUDIO ARCHITEKTURA Piotr Ćwikło ul. Żurawia 4, Rybnik 43-200 tel. 662 466 e-mail: biuro@piotr-cwiklo.com		Strona: SANTARNA
	RZUT PARTERU - INSTALACJA CO		Wzrost: 1.75
ROZBUDOWA I NADBUDOWA BUDYNKU SZKOŁY Z ADAPTACJĄ NA BUDYNEK PRZEDSZKOŁA WRAZ Z CZĘŚCIĄ POD OBIĘTĄ DLA DZIECI DO LAT 3		Data: 18.03.2024r.	Waga: S10
Investor:	Gmina Strzeleczki, 47-364 Strzeleczki, Rynek 4		
Adres budowy:	Strzeleczki ul. Sienkiewicza 3, nr działki ewidencyjnej: 735/11 jednostka ewidencyjna: 160503, 4 Strzeleczki - miasto, obwód ewidencyjny: 0001 Strzeleczki		
Projektant instalacji sanitarnych:	mgr inż. Oskar Wołyni	Regio:	
Sprawdzający instalacje sanitarne:	mgr inż. Alfred Maluszek	Regio:	
Opracował:	Marcin Gajda	Regio:	

$Bt < 20^{\circ}C$ Dym. 688 W 16 x 2,0 915W	przewód zasilający przewód powrotny podłoża cementna izolacja mineralna zaprawiona na moc dachówka średnica przewodu odległość odbramka modułowa mieszanki grzejnik płytowy, zlepienny
--	--

1. Przy przekładaniu przewodów przez ścianę montować, w tym celu należy wykonać otwór o średnicy 16 mm.
2. Przewody należy zakładać przez otwór zabezpieczając przewody wlotowe. Przygotować kabele zgodnie z wymaganiami PN-EN-50262-FC6.
3. Przewody należy izolować CO należy zastosować hermetyczną izolację z pianki poliuretanowej o grubości 2 cm, PCP, np. Isomil Thermix lub Isomil Thermix.
4. W przypadku montażu grzejnika należy zastosować grzejnik płytowy zlepienny.

Przejdźcie przez przegrody zabezpieczające przeciwpożarowo wykonać poprzez kominierze ogniobochronne Przewody instalacji CO należy zaizolować termicznie izolacją z pianki poliuretanowej w osłonie z PCV